



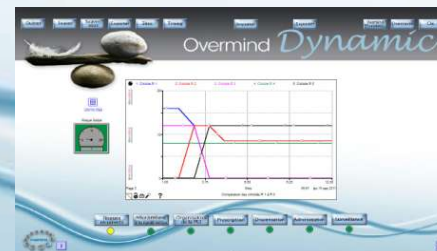
Overmind

Управление Рисками



# Управление Рисками Overmind -

**инновационный инструмент бизнес-аналитики  
на базе имитационной модели,  
обеспечивающий возможность  
прогнозирования и эффективного управления  
стратегическим и оперативными рисками**





Overmind

# Управление Рисками Overmind позволяет прогнозировать кризисы за два года до их наступления

Кратко-срочные

Средне-срочные

Долго-срочные

5 10 15 лет

Проект



Политические  
Социальные  
Внешние  
Культурные  
Экономические



Риск

Результаты позволяют рекомендовать планы, охватывающие специфические риски

# Референции решений Overmind



Overmind



ArcelorMittal



## Различные области применения

Промышленность (Suez, Veolia, Peugeot, Nestlé, Renault, Bombardier, Dalkia, Arcelor Mittal, Amcor Flexibles, Arc International...)

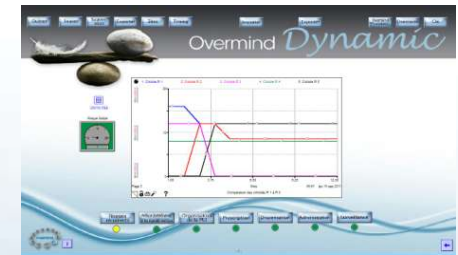
- Банки и страховые компании (IMF, Société Générale, AXA...)
- Авиалинии (Air France, ADP...)
- Торговля, Издательства (Hersant, Compass...)
- Комитет начальников штабов вооруженных сил НАТО, Пентагон
- Правительственные и некоммерческие ( Unedic, Министерство экологии..., Комитет по делам гражданской обороны...)





# Управление Рисками Overmind позволяет

- Предотвратить угрозы
- Анализировать воздействия
- Оценить траекторию кризиса
- Имитировать эффекты
- Оценить действия
- Соотнести расходы и эффекты
- Имитировать сценарии с цепочками решений
- Защитить активы





# Преимущества решений Overmind

**Международный опыт**

**Специальные правила прогнозирования**

**Опыт разработки программного обеспечения для управления рисками в системе обороны**

**Российские эксперты в системной динамике**



# Управление Рисками Overmind опирается на научную методику системной динамики

**эта методика позволяет**

**Моделировать бизнес-процессы в их динамическом взаимодействии**

**Идентифицировать структуры, вызывающие эффекты**

**Изучать последствия действий**

**Производить сценарный анализ будущего**

**Имитировать события в процессе**

**Имитировать обратную связь**

**Оценивать динамику состояний системы**



# Каскадные эффекты, распространяющиеся во времени

Прямые эффекты

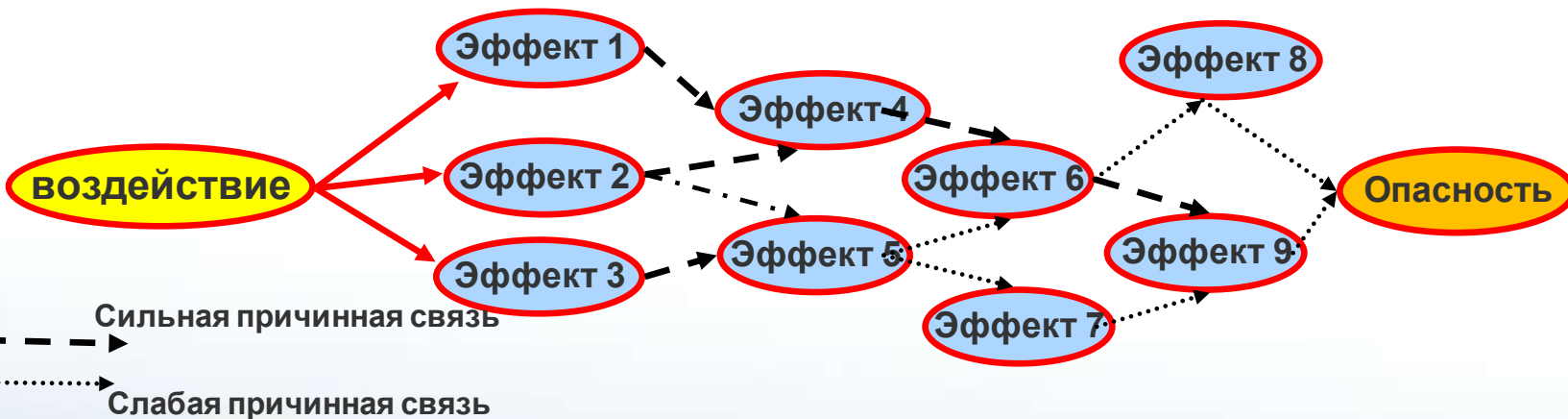
Косвенные эффекты

1. уровень

2. уровень

3. уровень

4. уровень

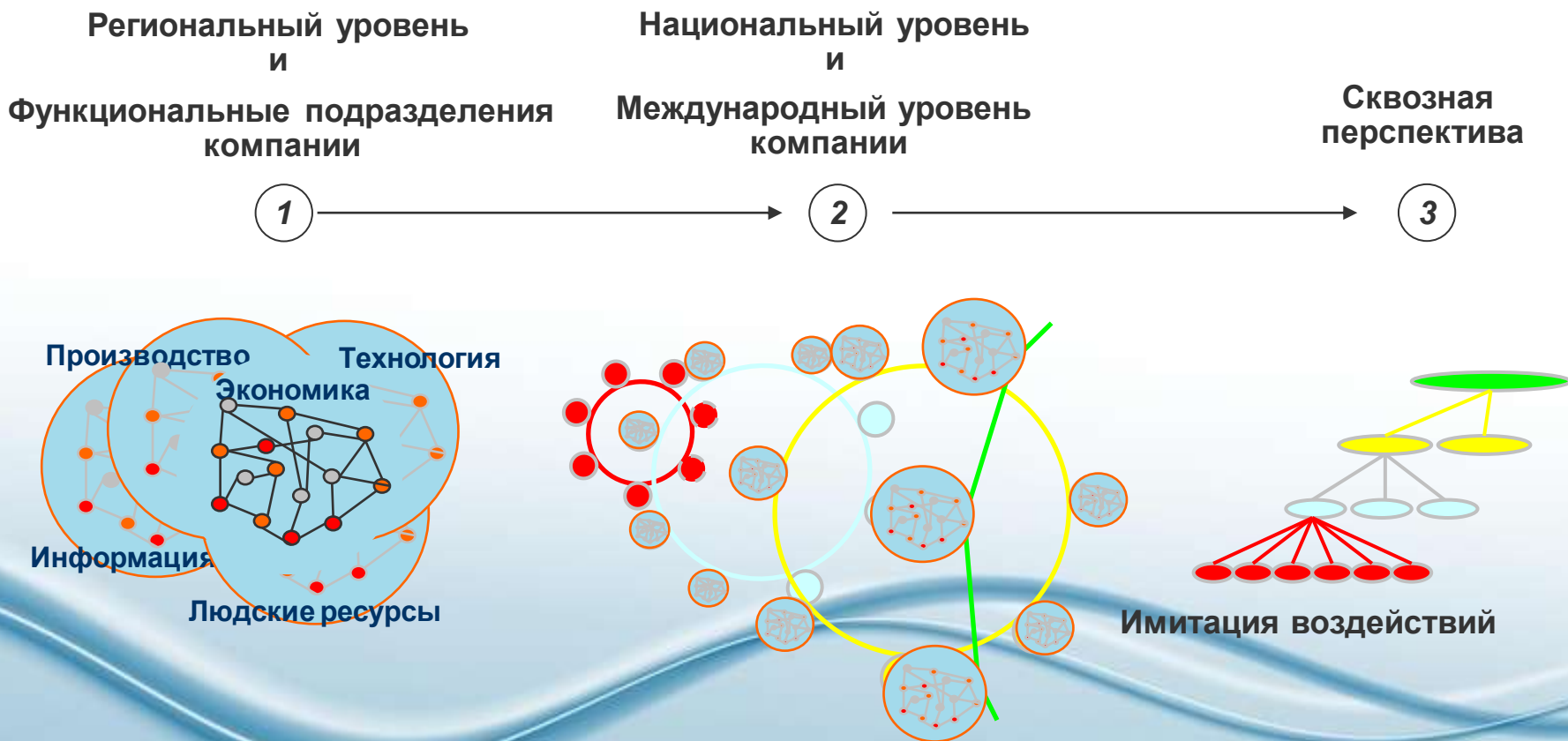


Решения Overmind используются в системе обороны для оптимизации операций



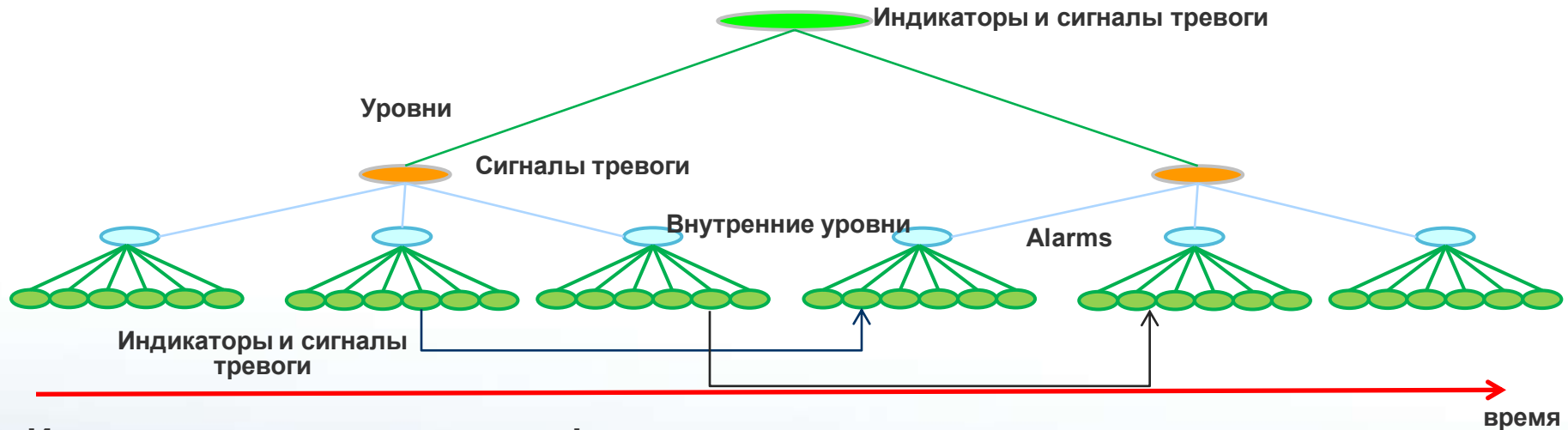


# Распространение воздействий события во времени на нескольких уровнях





# Управление Рисками Overmind отслеживает распространения воздействий отдельных событий во времени и через все уровни...



Используется весь спектр информации по различным структурам и процессам

Предлагаются гибкие масштабируемые решения с учетом специфики Ваших потребностей

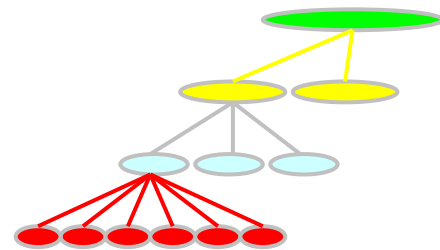
Предоставляется возможность легкой и быстрой адаптации к любым изменениям

Учитываются контуры обратной связи благодаря специальной методике моделирования

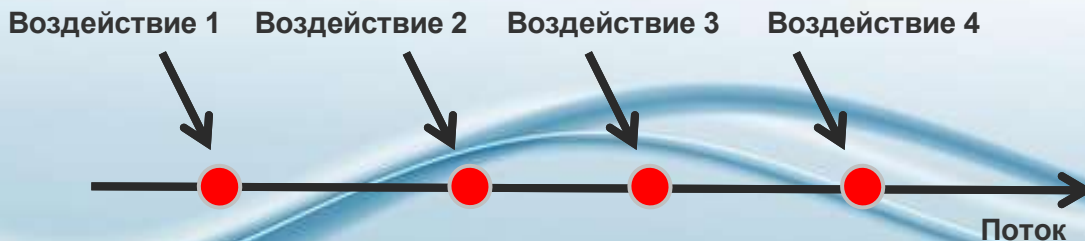
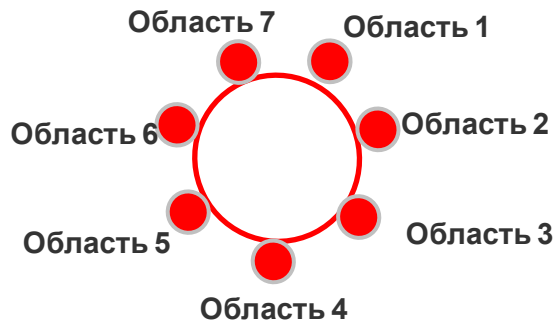
Обеспечивается прекрасная визуализация с гибкой компоновкой информационных блоков



# События: индикаторы, ситуации, факторы...



Имитатор воздействий



Распространение воздействия во времени и в пространстве

Решения Overmind используются во всех сферах деятельности и на всех уровнях управления



# Управление Рисками Overmind: контроль эффекта домино

The screenshot shows the Overmind Dynamic software interface. At the top, there is a menu bar with buttons for 'Quit', 'Save', 'Save as', 'Export', 'Zero', 'Timing', 'Import', 'Overmind Dynamic', 'Overmind', and 'Key'. Below the menu bar, the title 'Overmind Dynamic' is displayed in a stylized font. The main area contains a flowchart with 10 events (Event 1 to Event 10) and 3 objectives (Objective 1, Objective 2, Objective 3) leading to a 'Global Objective'. The flowchart shows a sequence of events: Event 1 leads to Event 2, Event 3, and Event 7. Event 2 leads to Event 4 and Event 5. Event 3 leads to Event 5. Event 4 leads to Objective 1. Event 5 leads to Event 6. Event 6 leads to Objective 2. Event 7 leads to Event 8. Event 8 leads to Event 9. Event 9 leads to Event 10. Event 10 leads to Objective 3. Objective 1, Objective 2, and Objective 3 all lead to the 'Global Objective'. On the left side, there is a 'Global objective' gauge and three smaller gauges labeled 'Objective 1', 'Objective 2', and 'Objective 3'. Below the gauges are buttons for 'ANALYSE' and 'SITUATION'. At the bottom, there is a 'Structure' bar with buttons for each event (Event 1 to Event 10) and control buttons for 'DynamicRun', 'Zero', and 'Warning'. The Overmind logo is also visible in the bottom left corner.

**Вы слышите сигнал тревоги когда открываете программу**



# Сделать все возможное сегодня для обеспечения успеха завтра



← Главные сигналы тревоги

← Специальные сигналы тревоги

Вы слышите сигнал тревоги, когда открываете программу

 Опасность

 Внимание

 Порядок

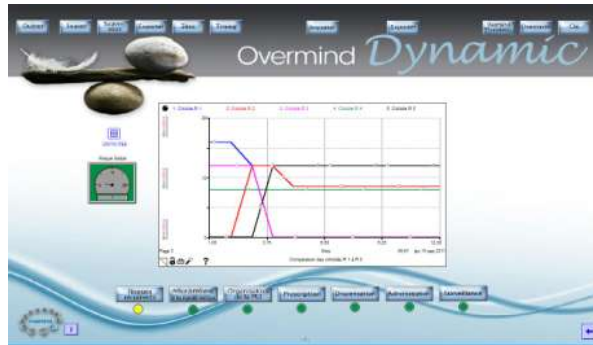
Общая тревога → 



Динамическая расстановка приоритетов рисков при открытии программы



# Интерфейсы по Вашему желанию



**Специальное программное  
обеспечение на заказ**

**Каждое измерение имеет  
Сигнализацию с порогом риска**

**Данные вводятся с  
помощью:**

**Мыши**

**Клавиатуры**

**Прямого импорта Excel**

**Результаты анализа  
визуализируются в виде:**

**Динамических таблиц**

**Динамических графиков**

**Прямого экспорта Excel**



Overmind



**Индикаторы ввода в файле Excel**



**Предусмотрен экспорт и импорт Excel**



**Установка и обучение**



**Гибкость, быстрая адаптация и актуализация  
с учетом изменений**

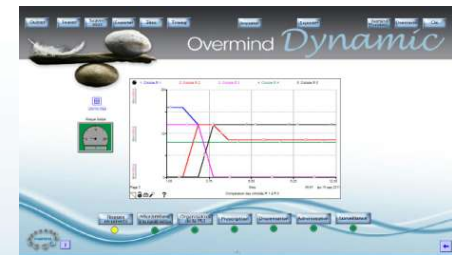
**Простота обслуживания  
Высочайшее качество исполнения**



Overmind

# Управление Рисками Overmind только для Вас:

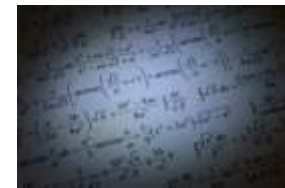
- Обеспечение конфиденциальности и безопасности данных
- Простота ввода данных
- Учет специфики Вашей деятельности
- Итеративная разработка
- Качественный анализ цепи со сглаженным риском
- Мощная среда обучения
- Автоматическое извлечение и сбор данных инцидентов
- Автоматическая диагностика Sudden Mouse (текущая и ожидаемая)
- Оповещение с помощью числовых и визуальных сигналов
- Используется крупнейшими международными группами







# Программное обеспечение для имитационного моделирования



## IThink

Overmind использует для моделирования сложных систем программное обеспечение IThink, разработанное компанией ISee Systems и базирующееся на научной методике системной динамики, которая с успехом применяется для разработки имитационных моделей на протяжении десятилетий

## Isee Systems

Isee Systems внесла вклад в улучшение процессов в тысячах организаций в более чем 80 странах мира. Среди их клиентов : Dow Chemical , Eastman Kodak, Ford Motor Company, General Motors, Hewlett-Packard, Kaiser Permanente, MetLife, Pfizer, Shell, а также ряд государственных учреждений, научно-исследовательских институтов и школ



# Видение и Миссия



## Vision

Синтез последних достижений в области имитационного моделирования сложных систем в целях повышения экономичности и ускорения адаптации к изменениям в окружающей среде

## Mission

Привлечение высококвалифицированных специалистов в области математического анализа для обеспечения высочайшего качества исполнения и поставки



Overmind

# OVERMIND

16 avenue Dubonnet  
92400 Courbevoie

06 62 56 62 99

[gilleslegrand@overmind.fr](mailto:gilleslegrand@overmind.fr)

<http://www.overmind.fr>

<http://www.overmind-dynamic.com>

